

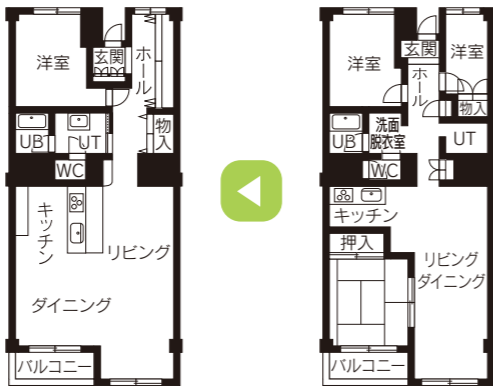


上:靴入れの下に間接照明を入れ、玄関をおしゃれに演出。クロスはミッキー柄にして遊び心もプラス。
 下:明るくなった玄関。ホールの壁面全体を使った収納は、下部に空間を設けることで圧迫感をなくしています。

After

部屋数を要するファミリーではなく、1人または2人の暮らしを想定し、限られた空間をのびのび使う設計に。

和室をなくし開放的で明るいLDKに。床をはじめ、建材はインテリア性の高いパナソニックのペリテイスシリーズでコーディネートしています。



Before

空間が細かく仕切られ、部屋数はあっても窮屈な間取り。洗濯機のあるユーティリティが離れ、家事動線も分断。

モデルルーム 札幌市中央区宮の森4条11丁目20-2 宮の森ハイツ



After

Before

住まいの価値を上げるベーシックな設計のモデルルーム公開中

キッチンとダイニングはストレートな動線。1人または2人の暮らしに似合うシンプルな間取りです。

リフォームで生まれ変わる築40年のマンション

近年注目されているマンションリノベーション。中古マンションを購入して全面的にリフォームし直す、その最大のメリットは、少ない予算で自分好みの空間が手に入る点です。自身の年齢を超える古いマンションにビンテージ感と新鮮さを感じる若い世代はもちろん、雪かきの負担から戸建てを売却しマンション購入を考えるシニア世代まで、幅広い層がマンションリノベーションに関心を寄せています。

リファイン西野では、資産価値の下がった中古物件に、リフォームで新たな価値を与える住宅再生流通事業に取り組んでいます。そしてその一環として、マンションリフォームを検討中の方に向けてモデルルームを公開。場所は、札幌市中央区にある築40年の宮の森ハイツ。このモデルルームでは、新築から40年経たマンションがベーシックなリフォームで新しく生まれ変われることを、見て触れながら、臨場感をもって体感することができます。

暮らしやすさを考えた飽きのこない空間づくり

プランニングの際に、想定したのは単身者または夫婦2人の暮らし。個室は寝室1部屋のみで、間取りは以前の3LDKから1LDKに変更。玄関ホールからリビング・ダイニングをひとつなぎに

して、開放感を演出しました。床やドアなどの建具は、ナチュラルな木目の「ペリテイス」シリーズのメープルで統一。「シンプルで飽きのこない空間づくりをめざしました」と、担当の小林さんはコメントを語ります。

間取りを変更したことで、暗かった玄関に日差しが入るようになり、収納スペースもたっぷり確保できました。さらに、照明を天井埋め込みのダウンライトと壁付けのブラケットライトに替えて、室内から築40年の古さを払拭。キッチンには壁向きから対面式のシステムキッチンに入れ替え、シンクは人工大理石で、食洗機をビルトインに。背面の家電収納はダストボックス付きで、キッチン周りをすっきりと見せてくれます。

洗濯機のあるユーティリティと洗面化粧台のある脱衣室が分かれていた間取りも変更し、水回りを一体化。空間を効率よく配分できたおかげで、ワイドな洗面化粧台と収納力の高いキャビネットを設置できました。

これらの改修費用は50万円以下。予算の目安を確かめるため、実際の現場であるモデルルームを活用するのもおすすめです。見学は水曜以外の日時に随時受け付け中。事前に電話でご予約ください。



寝室は落ち着いたアースカラー系のクロスで。



リファイン西野

三王建設興産(株)

札幌市西区西野2条2丁目5-7

TEL.011-661-1567

http://www.sanoh-home.co.jp/

モデルルーム 札幌市中央区

築年数/40年

種別構造/マンション・

鉄筋コンクリート造

6階建て

床面積/79.20㎡

工期/1ヵ月

費用/～400万円



水回りを1カ所にまとめたユーティリティで、使い勝手は格段に向上。



右:リビングのこの壁のみダークカラーのクロスでアクセントをつけて。間接照明とのコンビで表情も豊かです。

左:対面への水はねを防ぎ、手元を隠す立ち上がりのあるキッチン。手入れのしやすい整流板付きのレンジフードなど、パナソニックのシステムを体感できます。

